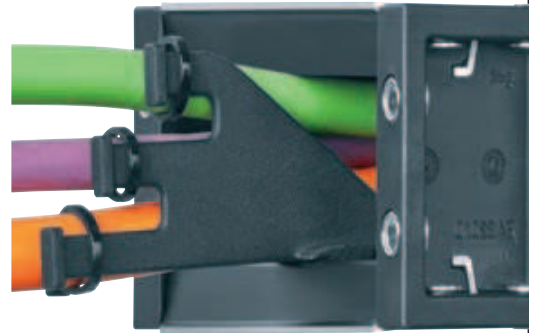


**Zugentlastungselement außerhalb des Kettenquerschnitts**

- Leitungen einfach nachträglich zugentlasten, auch bei geschlossenen e-rohren
- Stufenförmige Zugentlastung - gute Zugänglichkeit
- Passend für e-ketten® und e-rohre
- Nachträgliche Montage problemlos möglich
- Einfache Installation in Hutschiene und C-Profil der KMA-Anschlusselemente

**Zugentlastungselemente mit Zugentlastungszähnen | stufenförmig**

Art. Nr. Zugentlastungselement	Für Serien	Für Innenhöhe $h_i$ [mm]	Zur Verwendung
<b>CFV.31.N15</b>	E4.31L/R4.31L	31	auf Hutschiene
<b>CFV.42.C</b>	2600/2700/2650/2680 3400/3500/3450/3480 E4.32/H4.32/R4.32 E4.42/H4.42/R4.42 E4.38L/R4.38L E4.48L/R4.48L	35 45 32 42 38 48	KMA* mit C-Profil KMA* mit C-Profil KMA* mit C-Profil KMA* mit C-Profil KMA* mit C-Profil KMA* mit C-Profil
<b>CFV.80.C</b>	E4.56/H4.56/R4.56 E4.80/H4.80/R4.80	56 80	KMA* mit C-Profil KMA* mit C-Profil

\*Neu in diesem Katalog \*KMA = Kunststoff-Metall-Anschlusselement



Für folgende igus®-Serien

**E2/000**

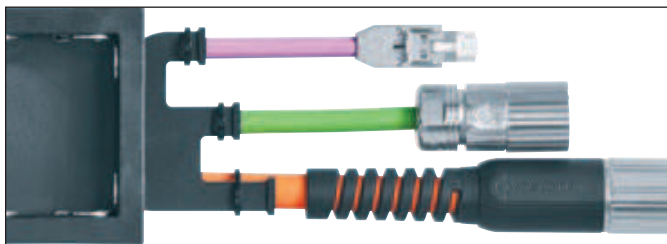
- 2600/2700
- 2650/2680
- 3400/3500
- 3450/3480

**E4.1**

- E4.32/H4.32/R4.32
- E4.42/H4.42/R4.42
- E4.56/H4.56/R4.56
- E4.80/H4.80/R4.80

**E4.1 light**

- E4.31L/R4.31L
- E4.38L/R4.38L
- E4.48L/R4.48L



Passt in e-ketten® und e-rohre. Zugentlasten außerhalb des Kettenquerschnitts. In Stufen zugentlasten ohne Platzprobleme - auch bei unterschiedlichsten Steckverbindern



Von oben einfach einclipsbar in C-Profil oder Hutschiene - auch für statische Anwendungen wie in Schaltschränken etc. denkbar



**Ab Lager lieferbar. Lieferzeit\* 24h oder heute!**

\*Lieferzeit bedeutet die Zeit bis zum Versand der Ware (nach Prüfung technischer Machbarkeit)